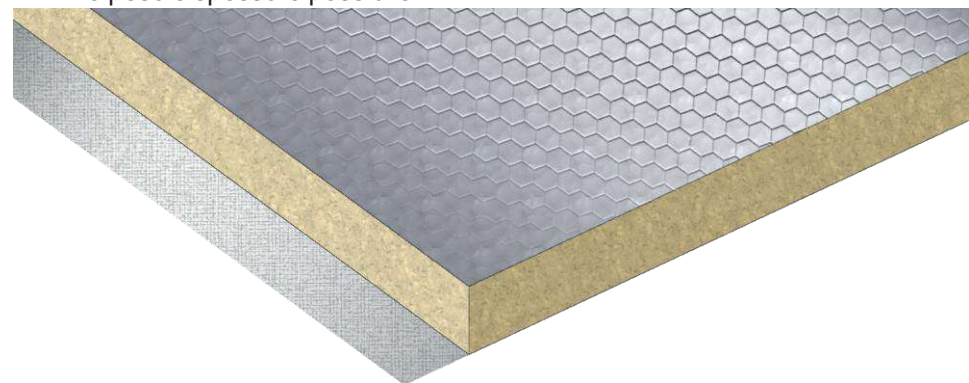


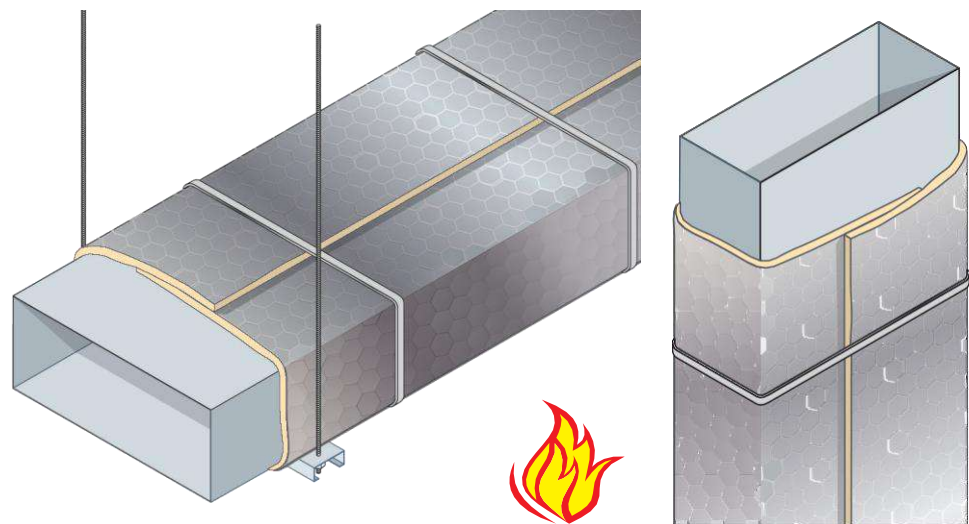
SEDuct® MTR 30

EI 120 (o→i) orizzontale / EI 180 (o→i) verticale

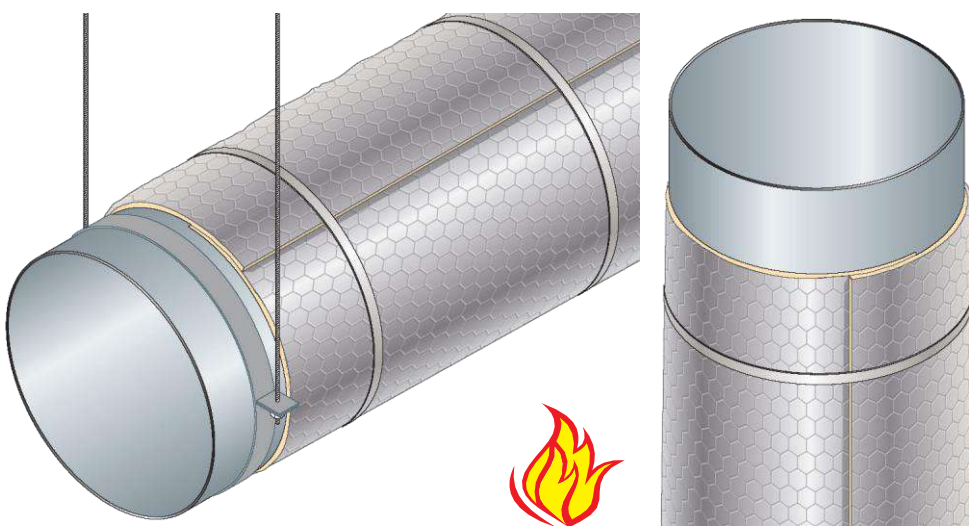
Il MATERASSINO SEDuct® MTR 30 è composto da un materassino in lana di roccia trapuntato su rete metallica e rivestito con un foglio di alluminio retinato sulla faccia esterna e protetto con uno speciale tessuto alluminizzato resistente al fuoco sulla faccia opposta. Il MATERASSINO SEDuct® MTR 30 è specificatamente studiato per garantire la massima protezione al fuoco con il minimo peso e spessore possibile.



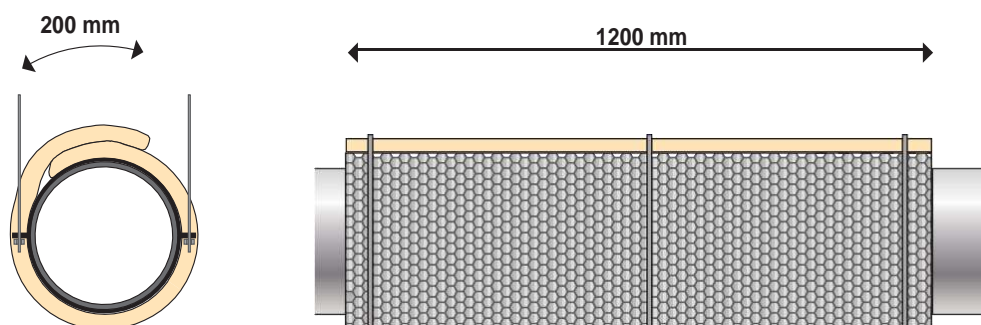
CONDOTTE DI VENTILAZIONE RETTANGOLARI ORIZZONTALI E VERTICALI



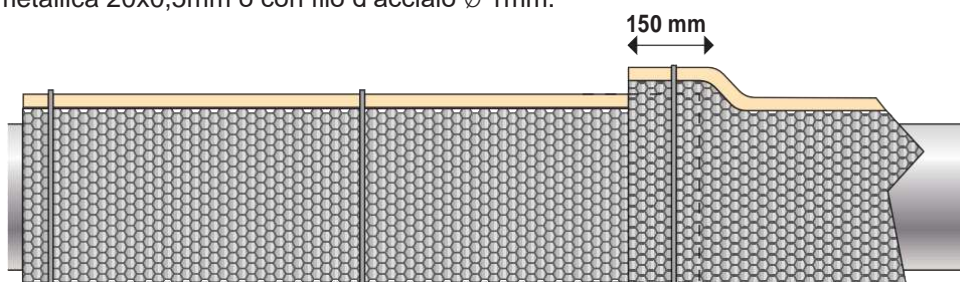
CONDOTTE DI VENTILAZIONE CIRCOLARI ORIZZONTALI E VERTICALI



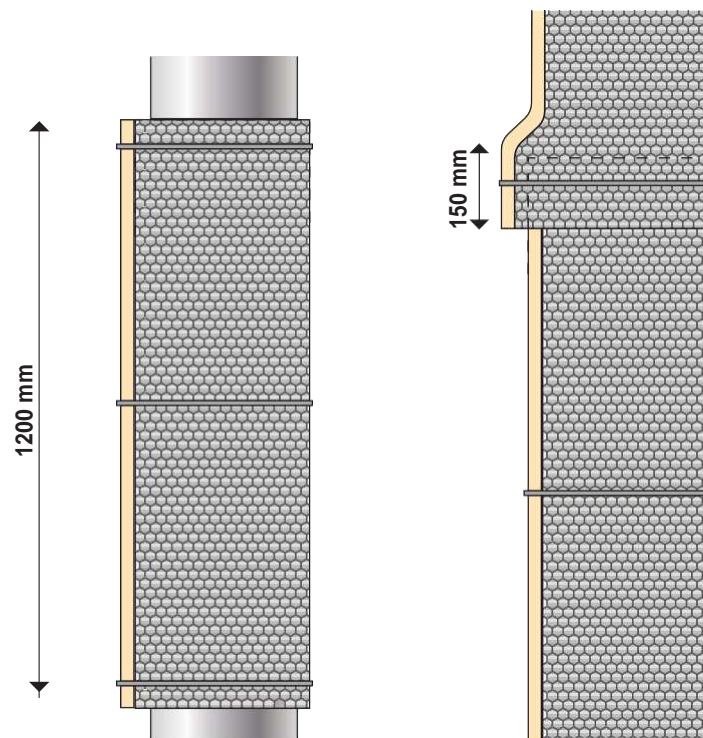
Tagliare la quantità di materassino SEDuct® MTR 30 necessaria ad avvolgere la condotta con maggiorazione di 20 cm per il sormonto. Avvolgere la condotta sovrapponendo il materassino e fissarlo con 3 reggette metalliche 20x0,5mm o con filo d'acciaio Ø 1mm.



Procedere analogamente avendo l'accortezza di sormontare i materassini successivi di almeno 15 cm ai precedenti e fissare ogni sormonto con un'ulteriore reggetta metallica 20x0,5mm o con filo d'acciaio Ø 1mm.

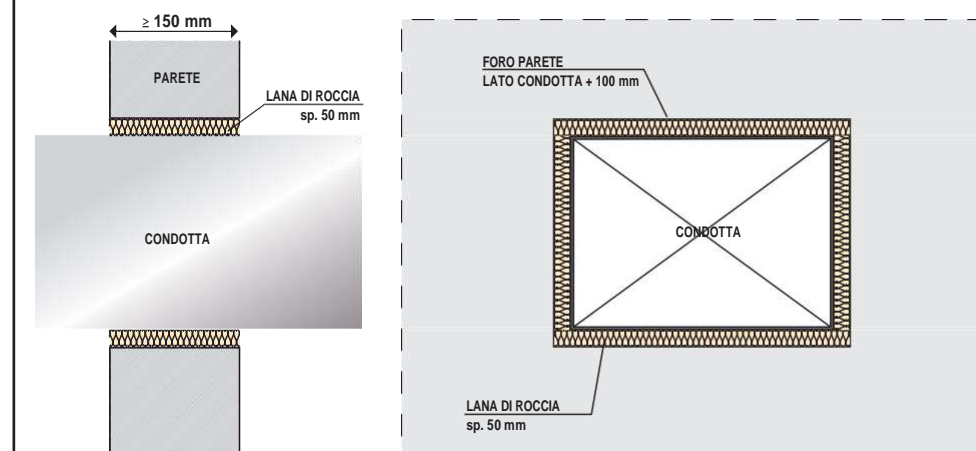


Il procedimento illustrato vale anche per le condotte di ventilazione verticali sia rettangolari che circolari.

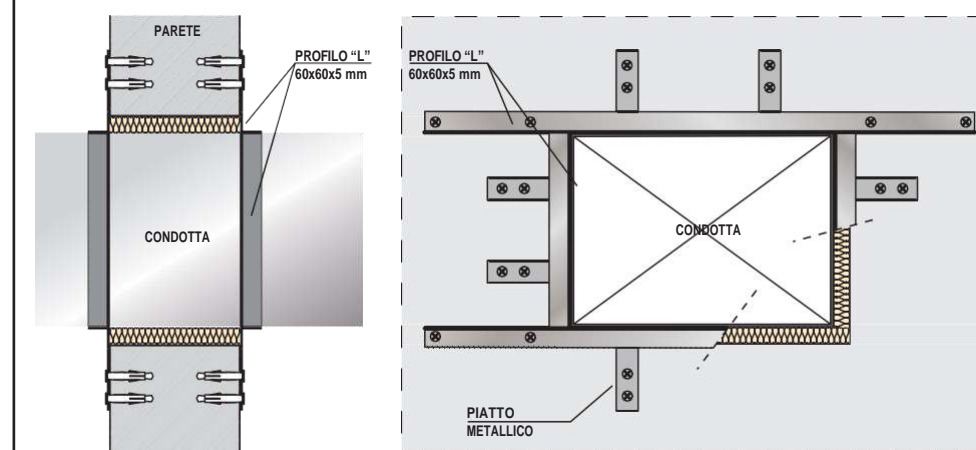


ATTRAVERSAMENTO PARETI - CONDOTTE RETTANGOLARI

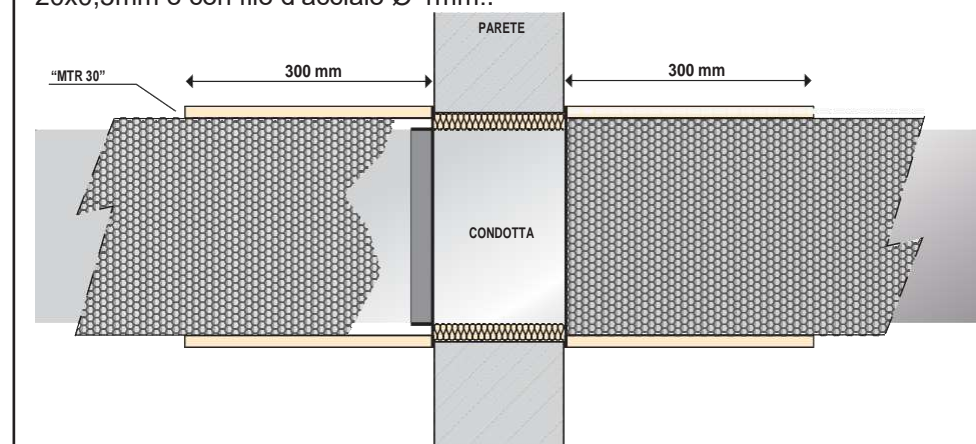
In corrispondenza dell'attraversamento, praticare un foro nella parete più grande di 10 cm rispetto alle dimensioni della condotta. Tamponare lo spazio risultante con pannello di lana di roccia della profondità della parete.



Su entrambi i lati della parete deve essere costruita una struttura di supporto perimetrale alla condotta costituita da profili metallici a "L" 60x60x5 mm fissati per mezzo di tasselli metallici.



La condotta, protetta dal materassino SEDuct® MTR 30, in corrispondenza dell'attraversamento della parete dovrà essere avvolta da un ulteriore strato di materassino SEDuct® MTR 30 per una lunghezza di 30 cm su ambo i lati. Detto ulteriore strato di SEDuct® MTR 30 va fissato con reggette metalliche 20x0,5mm o con filo d'acciaio Ø 1mm..

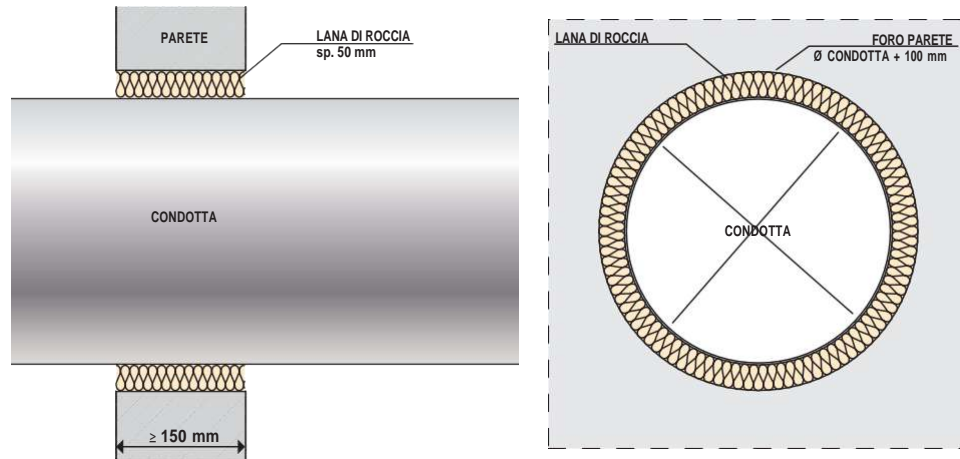


SEDuct® MTR 30

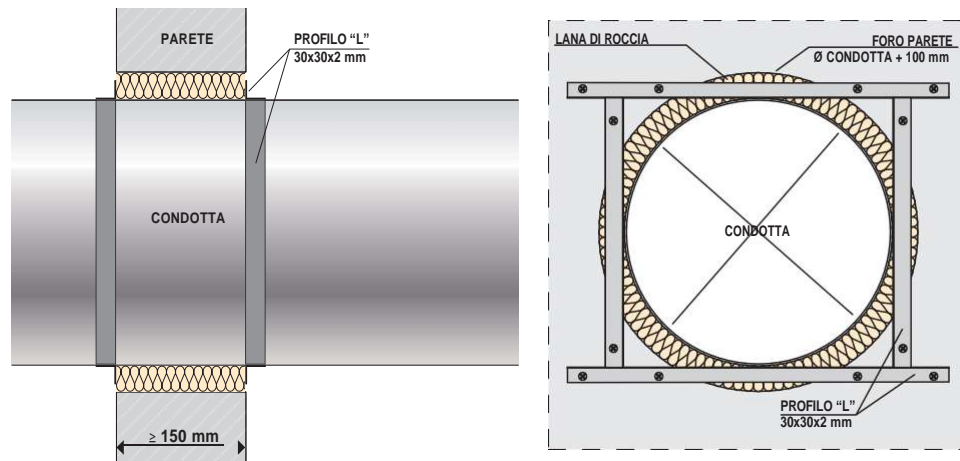
EI 120 (o→i) orizzontale / EI 180 (o→i) verticale

ATTRAVERSAMENTO PARETI - CONDOTTE CIRCOLARI

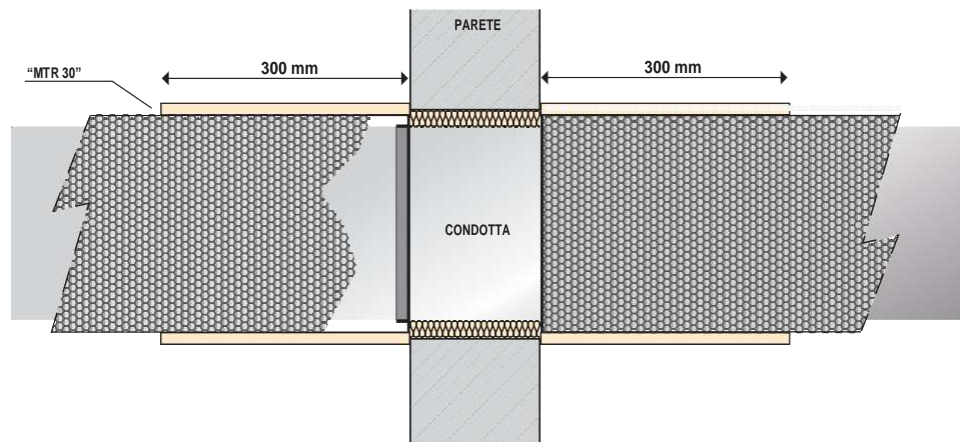
In corrispondenza dell'attraversamento, praticare un foro nella parete più grande di 10 cm rispetto al diametro della condotta. Tamponare lo spazio risultante con pannello di lana di roccia della profondità della parete.



Su entrambi i lati della parete deve essere costruita una struttura di supporto perimetrale alla condotta costituita da profili metallici a "L" 30x30x2 mm fissati per mezzo di tasselli metallici.

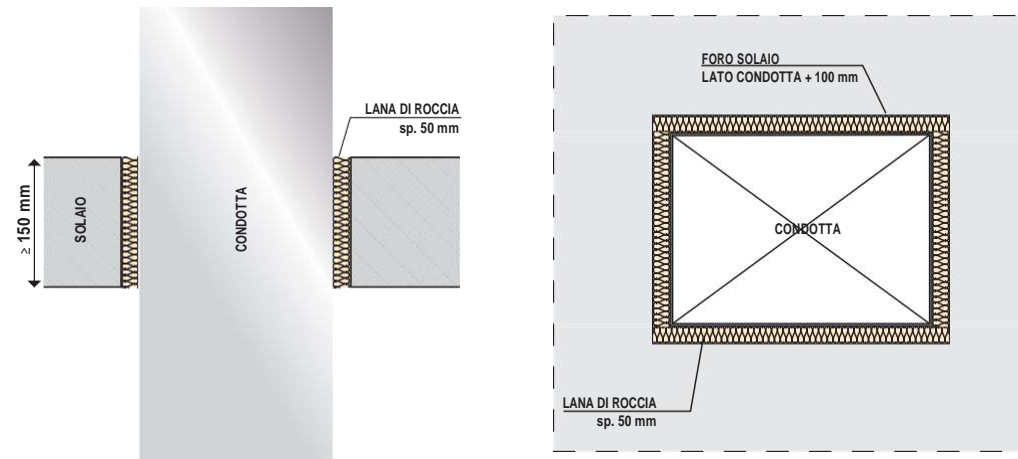


La condotta, protetta dal materassino SEDuct® MTR 30, in corrispondenza dell'attraversamento della parete dovrà essere avvolta da un ulteriore strato di materassino SEDuct® MTR 30 per una lunghezza di 30 cm su ambo i lati. Detto ulteriore strato di SEDuct® MTR 30 va fissato con reggette metalliche 20x0,5mm o con filo d'acciaio Ø 1mm.

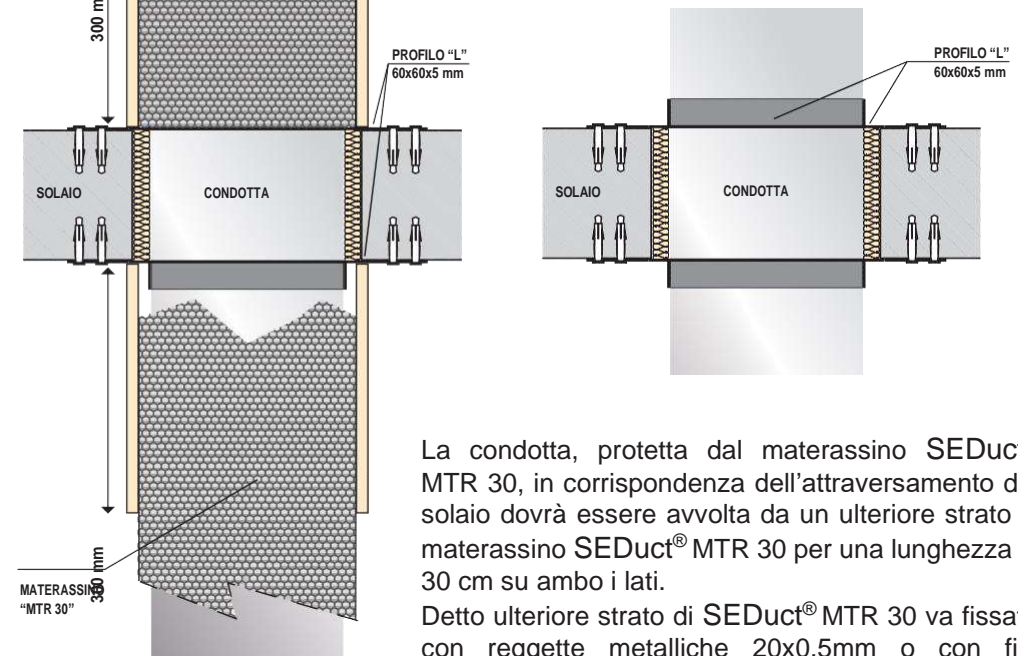
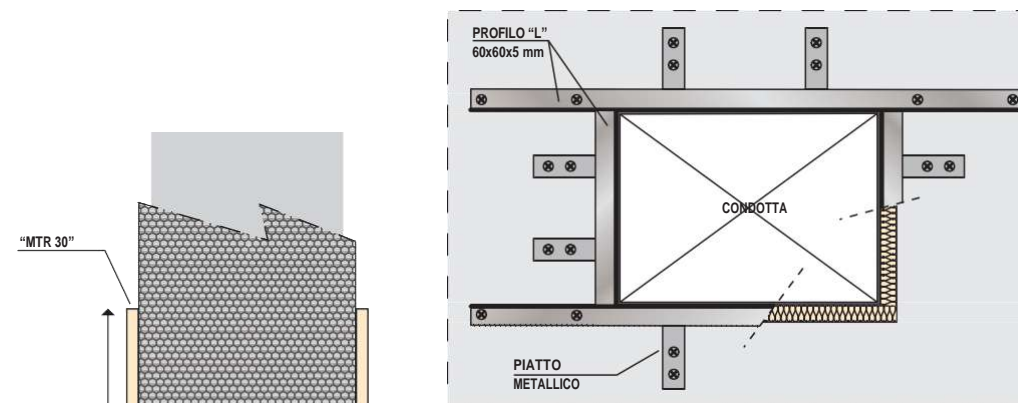


ATTRAVERSAMENTO SOLAI - CONDOTTE RETTANGOLARI

In corrispondenza dell'attraversamento, praticare un foro nel solaio più grande di 10 cm rispetto alle dimensioni della condotta. Tamponare lo spazio risultante con pannello di lana di roccia della profondità del solaio.



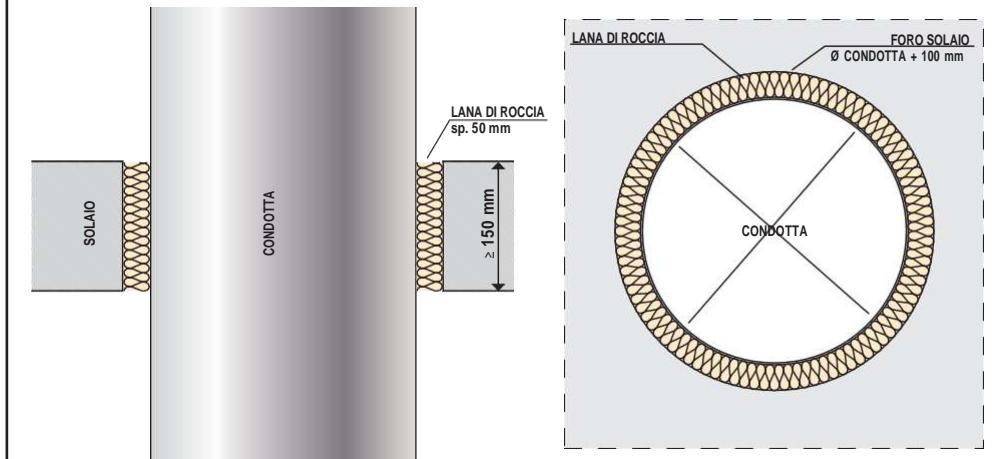
Su entrambi i lati del solaio deve essere costruita una struttura di supporto perimetrale alla condotta costituita da profili metallici a "L" 60x60x5 mm fissati per mezzo di tasselli metallici.



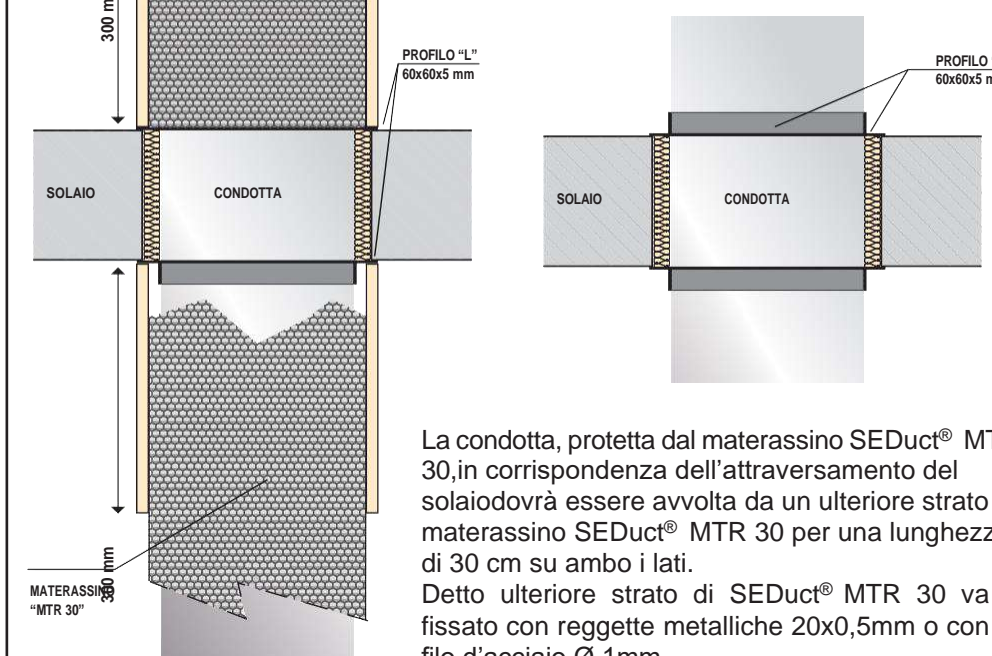
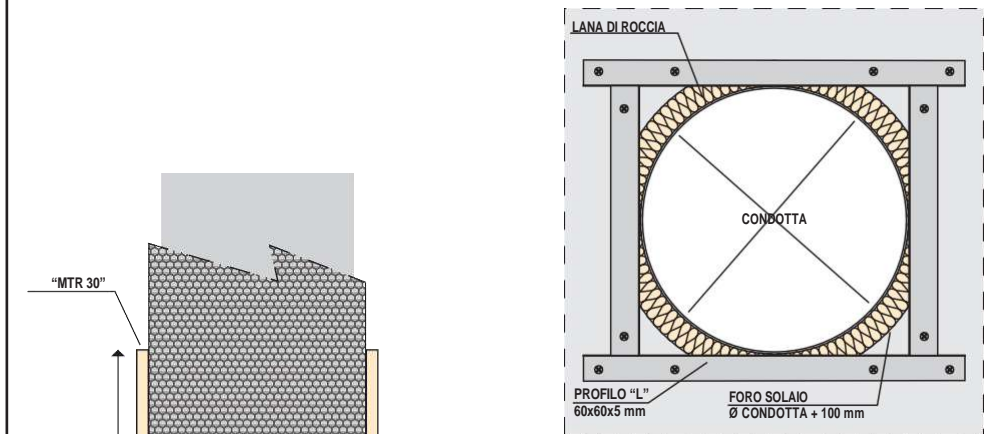
La condotta, protetta dal materassino SEDuct® MTR 30, in corrispondenza dell'attraversamento del solaio dovrà essere avvolta da un ulteriore strato di materassino SEDuct® MTR 30 per una lunghezza di 30 cm su ambo i lati. Detto ulteriore strato di SEDuct® MTR 30 va fissato con reggette metalliche 20x0,5mm o con filo d'acciaio Ø 1mm.

ATTRAVERSAMENTO SOLAI - CONDOTTE CIRCOLARI

In corrispondenza dell'attraversamento, praticare un foro nel solaio più grande di 10 cm rispetto alle dimensioni della condotta. Tamponare lo spazio risultante con pannello di lana di roccia della profondità del solaio.



Su entrambi i lati del solaio deve essere costruita una struttura di supporto perimetrale alla condotta costituita da profili metallici a "L" 60x60x5 mm fissati per mezzo di tasselli metallici al solaio.



La condotta, protetta dal materassino SEDuct® MTR 30, in corrispondenza dell'attraversamento del solaio dovrà essere avvolta da un ulteriore strato di materassino SEDuct® MTR 30 per una lunghezza di 30 cm su ambo i lati. Detto ulteriore strato di SEDuct® MTR 30 va fissato con reggette metalliche 20x0,5mm o con filo d'acciaio Ø 1mm.

CARATTERISTICHE DEI SUPPORTI DELLE CONDOTTE DI VENTILAZIONE

Condotte Rettangolari

- Dimensione massima condotta pari a 1.250x1.000mm.
- Staffaggio orizzontale mediante profili a C 40x40x2 mm e aste filettate Ø10 mm.
- Distanza massima tra sospensioni orizzontali 1000 mm.
- Distanza massima tra la superficie esterna condotta e i dispositivi di sospensione orizzontale pari a 200 mm.

Condotte Circolari

- Dimensione massima condotta pari a diam. 1.000mm.
- Staffaggio orizzontale mediante collari da 40mm e aste filettate Ø10 mm.
- Distanza massima tra sospensioni orizzontali 1000 mm.
- Distanza massima tra la superficie esterna condotta e i dispositivi di sospensione orizzontale pari a 50 mm.