

Modulo di campo universale



DESCRIZIONE

Modulo di campo universale di Field Level per sistemi di controllo del fumo e calore e per sistemi di serrande tagliafuoco. Modulo di campo in grado di controllare, movimentare e segnalare lo stato delle serrande di controllo fumo e/o serrande tagliafuoco della serie SEDuct®. Possibilità di monitoraggio del funzionamento della serranda tramite display integrato e possibilità di effettuare prove di funzionamento direttamente sulla serranda in qualsiasi momento tramite funzione di "Test". Comunicazione logica tramite protocollo Modbus, BACnet o analogica, interfacciabile con i Pannelli di comando e controllo della linea SEDuct® COMMANDER. In grado di operare anche in modo indipendente tramite segnale digitale di ingresso proveniente dal sistema di rivelazione o da rivelatori di fumo. Integrabile con ogni sistema di rivelazione e/o con il sistema di automazione all'interno dell'edificio (Building Management System).



CERTIFICAZIONE

Realizzato in conformità alla direttiva 2006/95/EC e 2004/108/EC ed agli standard di sicurezza e compatibilità elettromagnetica IEC 60730-1 e EN 60730-1. Modulo di campo universale provvisto di dichiarazione di conformità alla UNI 9494-2:2017 ed alla UNI ISO 21927-9:2021.



CAMPO DI APPLICAZIONE

- Sistemi di controllo fumo e calore di tipo **forzato**.
- Impianti a doppia funzione, **HVAC - SEFFC**.
- Sistemi di **serrande tagliafuoco**.
- Per operazioni di **sorveglianza**, **controllo** e **manutenzione** manuale e/o automatica.

VERSIONI DISPONIBILI

- **SEDUCT® UFC 24**

Modulo per una serranda di controllo fumo o tagliafuoco a 24V

- **SEDUCT® UFC 24-2**

Modulo per due serrande di controllo fumo o tagliafuoco a 24V

- **SEDUCT® UFC 24-230**

Modulo per una serranda di controllo fumo o tagliafuoco a 230V

- **SEDUCT® UFC 230-2**

Modulo per due serrande tagliafuoco a 230V

- **SEDUCT® UFC 24-NM-6**



Modulo per sei serrande tagliafuoco non motorizzate, alimentato a 24V

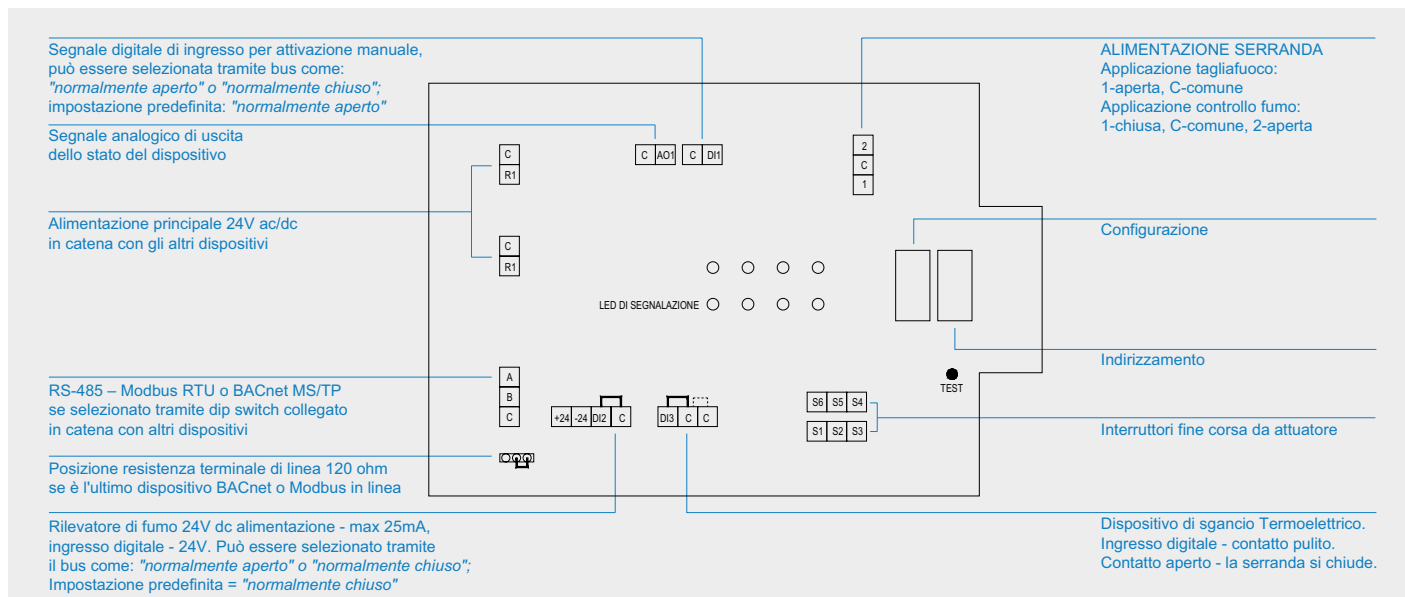
- **SEDUCT® UFC 230-NM-6**

Modulo per sei serrande tagliafuoco non motorizzate, alimentato a 230V

- **SEDUCT® UFC 24**



Modulo di campo in grado di controllare, movimentare e segnalare lo stato di **una serranda di controllo fumo o tagliafuoco 24V** della serie SEDUCT®.

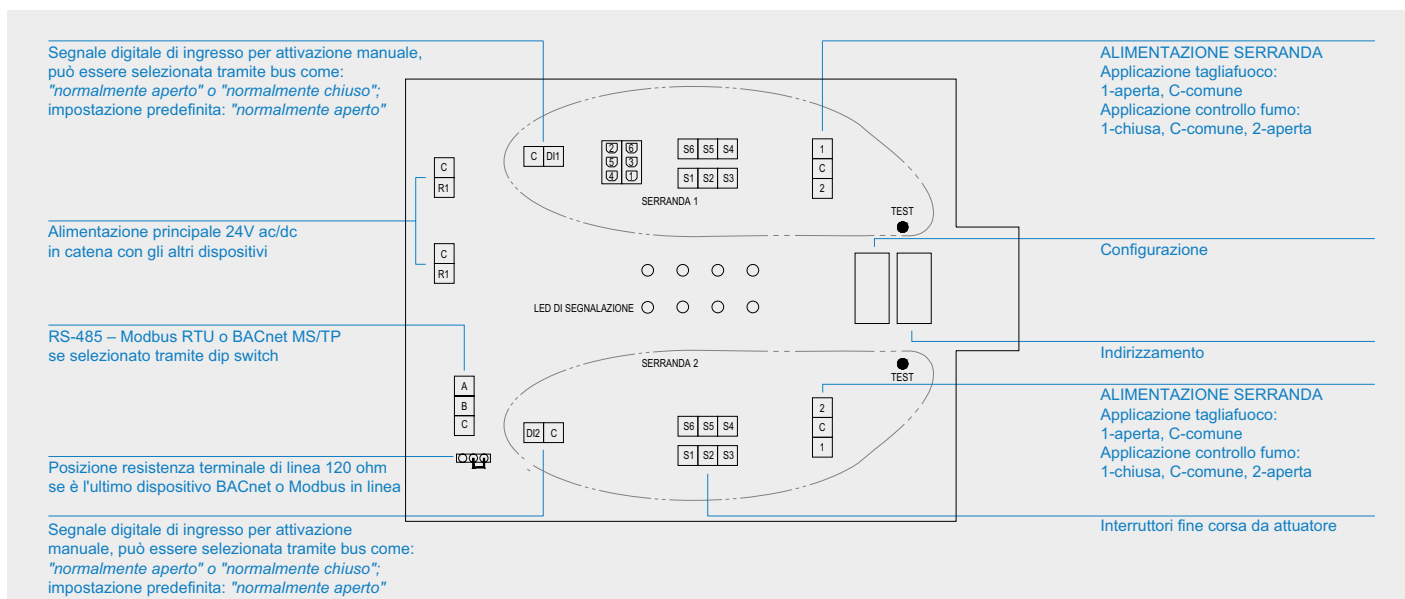
Dati elettrici	Tensione nominale	24 Vac/dc
	Range di tensione nominale	-20%... +20%
	Dimensionamento elettrico	2 VA + attuatore della serranda
	Potenza assorbita	2 W + attuatore della serranda
Comunicazione 	Cavo	RS-485, twistato, schermato 120 Ω a 1 Mhz
	Formati di trasmissione	Modbus RTU standard
	Numero di dispositivi in linea	100 senza ripetitore
	Baud Rates	9.600, 19.200, 38.400, 76.800 bps
	Indirizzi	1 ... 127 (0 riservato per broadcast)
	Resistenza finale	120 Ohm a fine linea
	Tempo di risposta	<200 ms
Comunicazione 	Cavo	RS-485, twistato, schermato 120 Ω a 1 Mhz
	Formati di trasmissione	BACnet MS/TP
	Numero di dispositivi per linea	65 senza ripetitore
	Velocità di trasmissione in baud	9.600, 19.200, 38.400, 76.800 bps
	Indirizzi	1 ... 127 (0 riservato per broadcast)
	Resistenza finale	120 Ohm a fine linea
	Tempo di risposta	<100 ms
Sicurezza	Classe di protezione	III (sicurezza bassissima tensione)
	Grado di protezione	IP42
	Manutenzione	Senza necessità di manutenzione
Dati dimensionali	Larghezza	120 mm
	Altezza	153 mm
	Profondità	57 mm (con staffa)
	Peso	415 g (con staffa)



- **SEduct® UFC 24-2**



Modulo di campo in grado di controllare, movimentare e segnalare lo stato di **due serrande di controllo fumo o tagliafuoco 24V** della serie SEduct®.

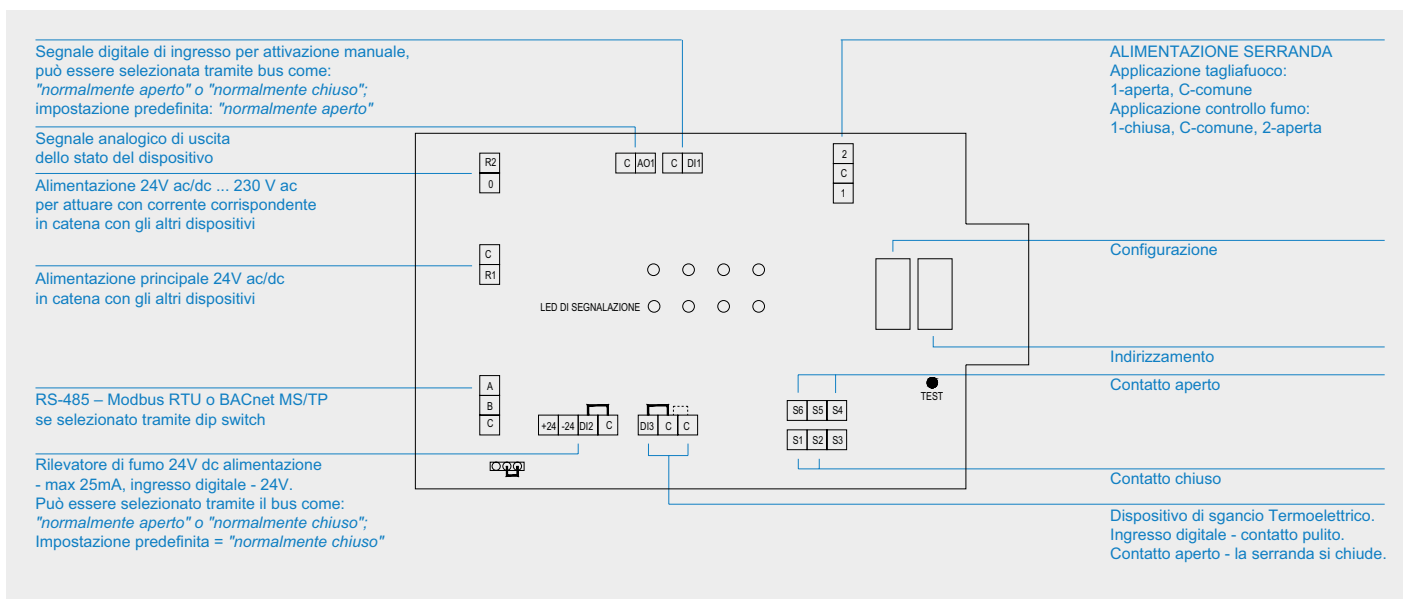
Dati elettrici	Tensione nominale	24 Vac/dc
	Range di tensione nominale	-20% ... + 20%
	Dimensionamento elettrico	2 VA + attuatori serrande (max 24 VA)
	Potenza assorbita	2 W + attuatori serrande
Comunicazione 	Cavo	RS-485, twistato, schermato 120 Ω a 1 Mhz
	Formati di trasmissione	Modbus RTU standard
	Numero di dispositivi in linea	100 senza ripetitore
	Baud Rates	9.600, 19.200, 38.400, 76.800 bps
	Indirizzi	1 ... 127 (0 riservato per broadcast)
	Resistenza finale	120 Ohm a fine linea
	Tempo di risposta	<200 ms
Comunicazione 	Cavo	RS-485, twistato, schermato 120 Ω a 1 Mhz
	Formati di trasmissione	BACnet MS/TP
	Numero di dispositivi per linea	65 senza ripetitore
	Velocità di trasmissione in baud	9.600, 19.200, 38.400, 76.800 bps
	Indirizzi	1 ... 127 (0 riservato per broadcast)
	Resistenza finale	120 Ohm a fine linea
	Tempo di risposta	<100 ms
Sicurezza	Classe di protezione	III (sicurezza bassissima tensione)
	Grado di protezione	IP42
	Manutenzione	Senza necessità di manutenzione
Dati dimensionali	Larghezza	120 mm
	Altezza	153 mm
	Profondità	57 mm (con staffa)
	Peso	415 g (con staffa)



- **SEDuct® UFC 24-230**


Modulo di campo in grado di controllare, movimentare e segnalare lo stato di **una serranda di controllo fumo o tagliafuoco 230V** della serie SEDuct®.

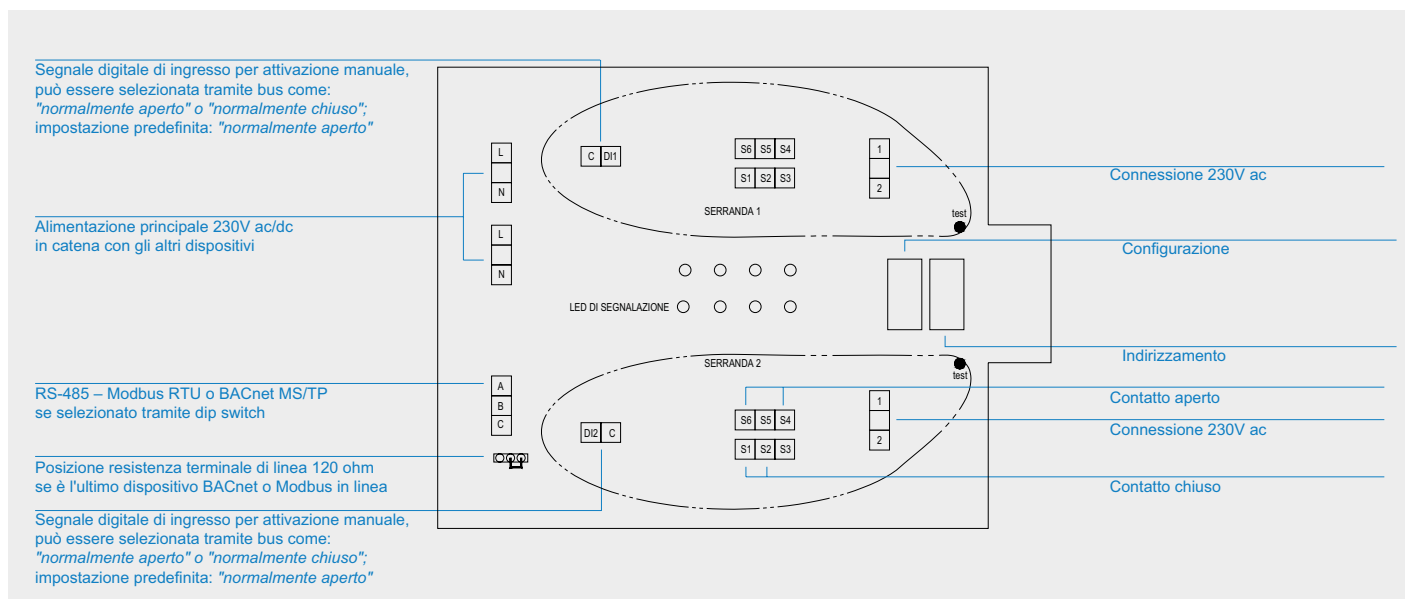
Dati elettrici	Tensione nominale	24 Vac/dc
	Range di tensione nominale	-20% ... + 20%
	Dimensionamento elettrico	2 VA
	Potenza assorbita	2 W
Dati elettrici serranda	Tensione nominale	24 Vac/dc – 230 Vac
	Range di tensione nominale	Secondo le specifiche della serranda
	Dimensionamento elettrico	Secondo le specifiche della serranda
	Potenza assorbita	Secondo le specifiche della serranda
Comunicazione 	Cavo	RS-485, twistato, schermato 120 Ω a 1Mhz
	Formati di trasmissione	Modbus RTU standard
	Numero di dispositivi in linea	100 senza ripetitore
	Baud Rates	9.600, 19.200, 38.400, 76.800 bps
	Indirizzi	1 ... 127 (0 riservato per broadcast)
	Resistenza finale	120 Ohm a fine linea
	Tempo di risposta	<200 ms
Comunicazione 	Cavo	RS-485, twistato, schermato 120 Ω a 1Mhz
	Formati di trasmissione	BACnet MS/TP
	Numero di dispositivi per linea	65 senza ripetitore
	Velocità di trasmissione in baud	9.600, 19.200, 38.400, 76.800 bps
	Indirizzi	1 ... 127 (0 riservato per broadcast)
	Resistenza finale	120 Ohm a fine linea
	Tempo di risposta	<100 ms
	Riconoscimento	Indirizzo automatico
Sicurezza	Classe di protezione	II
	Grado di protezione	IP42
	Manutenzione	Senza necessità di manutenzione
Dati dimensionali	Larghezza	120 mm
	Altezza	153 mm
	Profondità	57 mm (con staffa)
	Peso	415 g (con staffa)



- **SEDuct® UFC 230-2**



Modulo di campo in grado di controllare, movimentare e segnalare lo stato di **due serrande tagliafuoco 230V** della serie SEDuct®.

Dati elettrici	Tensione nominale	230 Vac
	Range di tensione nominale	-20% ... + 20%
	Dimensionamento elettrico	2 VA + attuatori serrande (max 24VA)
	Potenza assorbita	2 W + attuatori serrande
Comunicazione 	Cavo	RS-485, twistato, schermato 120 Ω a 1Mhz
	Formati di trasmissione	Modbus RTU standard
	Numero di dispositivi in linea	100 senza ripetitore
	Baud Rates	9.600, 19.200, 38.400, 76.800 bps
	Indirizzi	1 ... 127 (0 riservato per broadcast)
	Resistenza finale	120 Ohm a fine linea
	Tempo di risposta	<200 ms
Comunicazione 	Cavo	RS-485, twistato, schermato 120 Ω a 1Mhz
	Formati di trasmissione	BACnet MS/TP
	Numero di dispositivi per linea	65 senza ripetitore
	Velocità di trasmissione in baud	9.600, 19.200, 38.400, 76.800 bps
	Indirizzi	1 ... 127 (0 riservato per broadcast)
	Resistenza finale	120 Ohm a fine linea
	Tempo di risposta	<100 ms
Sicurezza	Classe di protezione	II
	Grado di protezione	IP42
	Manutenzione	Senza necessità di manutenzione
Dati dimensionali	Larghezza	120 mm
	Altezza	153 mm
	Profondità	57 mm (con staffa)
	Peso	415 g (con staffa)

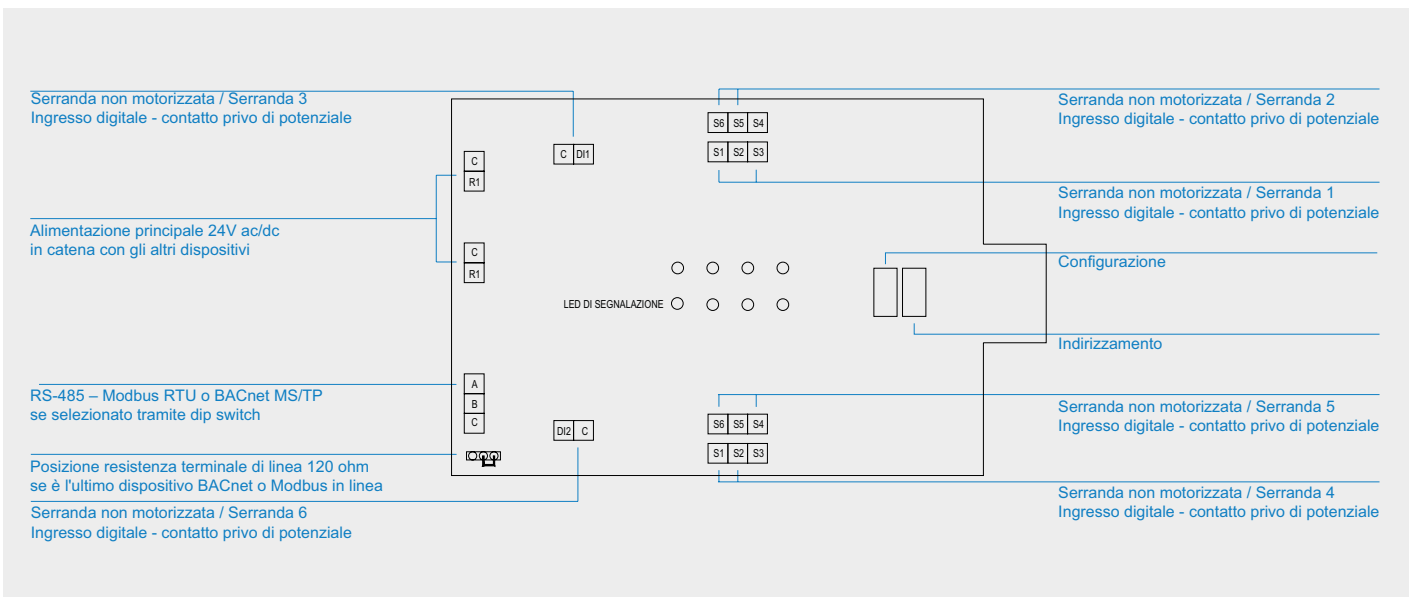


• **SEDuct® UFC 24-NM-6***

Modulo di campo in grado di controllare e segnalare lo stato di **sei serrande tagliafuoco non motorizzate** della serie SEDuct®.



Dati elettrici	Tensione nominale	24 Vac/dc
	Range di tensione nominale	-20% ... + 20%
	Dimensionamento elettrico	2 VA
	Potenza assorbita	2 W
Comunicazione 	Cavo	RS-485, twistato, schermato 120 Ω a 1Mhz
	Formati di trasmissione	Modbus RTU standard
	Numero di dispositivi in linea	100 senza ripetitore
	Baud Rates	9.600, 19.200, 38.400, 76.800 bps
	Indirizzi	1 ... 127 (0 riservato per broadcast)
	Resistenza finale	120 Ohm a fine linea
	Tempo di risposta	<200 ms
Comunicazione 	Cavo	RS-485, twistato, schermato 120 Ω a 1Mhz
	Formati di trasmissione	BACnet MS/TP
	Numero di dispositivi per linea	65 senza ripetitore
	Velocità di trasmissione in baud	9.600, 19.200, 38.400, 76.800 bps
	Indirizzi	1 ... 127 (0 riservato per broadcast)
	Resistenza finale	120 Ohm a fine linea
	Tempo di risposta	<100 ms
Sicurezza	Classe di protezione	III (sicurezza bassissima tensione)
	Grado di protezione	IP42
	Manutenzione	Senza necessità di manutenzione
Dati dimensionali	Larghezza	120 mm
	Altezza	153 mm
	Profondità	57 mm (con staffa)
	Peso	415 g (con staffa)

* non interfacciabile con i pannelli di comando e controllo della linea SEDuct® COMMANDER

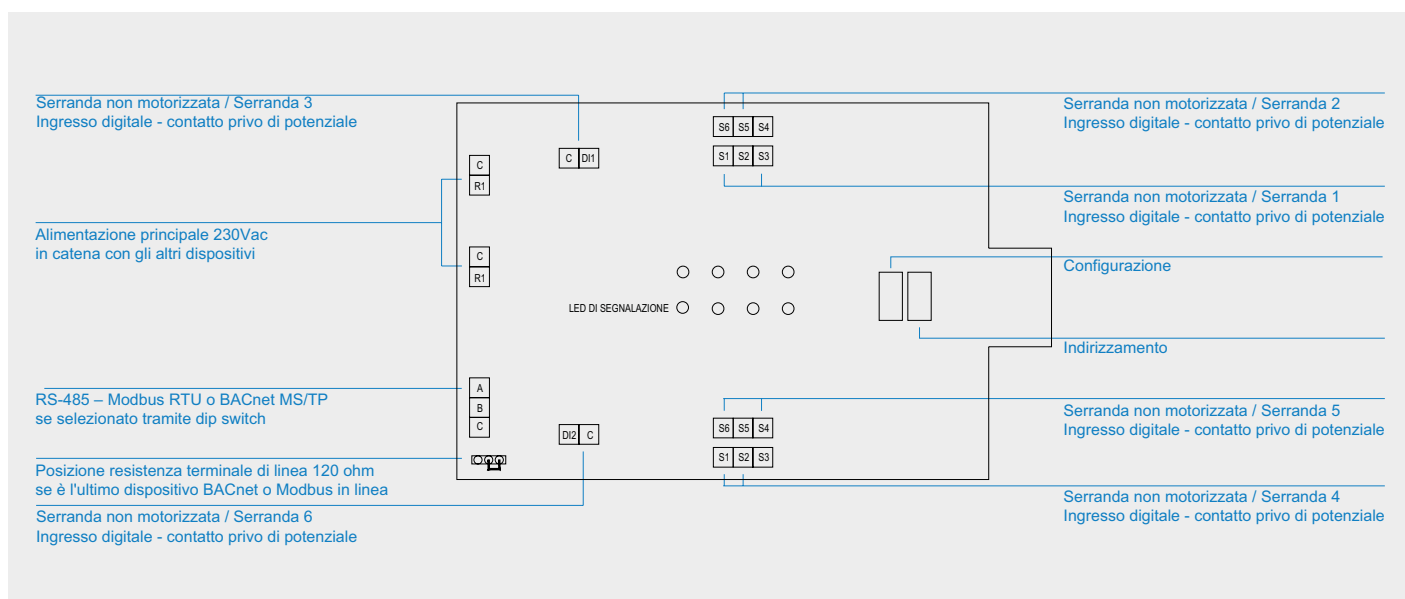


- **SEDUCT® UFC 230-NM-6***

Modulo di campo in grado di controllare e segnalare lo stato di **sei serrande tagliafuoco non motorizzate** della serie SEDUCT®.

Dati elettrici	Tensione nominale	230Vac
	Range di tensione nominale	-20% ... + 20%
	Dimensionamento elettrico	2 VA
	Potenza assorbita	2 W
Comunicazione 	Cavo	RS-485, twistato, schermato 120 Ω a 1Mhz
	Formati di trasmissione	Modbus RTU standard
	Numero di dispositivi in linea	100 senza ripetitore
	Baud Rates	9.600, 19.200, 38.400, 76.800 bps
	Indirizzi	1 ... 127 (0 riservato per broadcast)
	Resistenza finale	120 Ohm a fine linea
	Tempo di risposta	<200 ms
Comunicazione 	Cavo	RS-485, twistato, schermato 120 Ω a 1Mhz
	Formati di trasmissione	BACnet MS/TP
	Numero di dispositivi per linea	65 senza ripetitore
	Velocità di trasmissione in baud	9.600, 19.200, 38.400, 76.800 bps
	Indirizzi	1 ... 127 (0 riservato per broadcast)
	Resistenza finale	120 Ohm a fine linea
	Tempo di risposta	<100 ms
Sicurezza	Classe di protezione	III (sicurezza bassissima tensione)
	Grado di protezione	IP42
	Manutenzione	Senza necessità di manutenzione
Dati dimensionali	Larghezza	120 mm
	Altezza	153 mm
	Profondità	57 mm (con staffa)
	Peso	415 g (con staffa)

* non interfacciabile con i pannelli di comando e controllo della linea SEDUCT® COMMANDER





INSTALLAZIONE

Il modulo può essere posizionato tramite staffa pre-installabile in prossimità della serranda o remotizzato in centrale.

I moduli possono interfacciarsi tramite protocollo Bus con tutti i Pannelli di controllo della linea SEDuct® COMMANDER, esclusi i modelli SEDuct® UFC 24-NM-6 e UFC 230-NM-6.