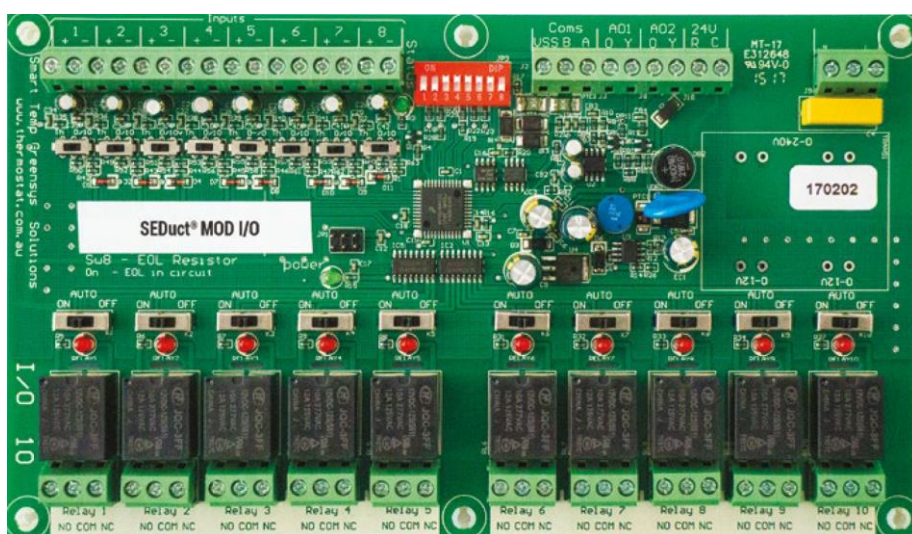


MANUALE USO E MANUTENZIONE



SEDuct[®] MOD I/O

Modulo di espansione input / output

INDICE

1	Descrizione	3
2	Dati tecnici	4
3	Collegamenti elettrici	5

1 DESCRIZIONE

Modulo di espansione universale I/O in grado di fornire ulteriori n° 8 ingressi e n° 10 uscite aggiuntive su Pannelli di comando e controllo della linea SEDuct[®] COMMANDER. Modulo di espansione universale input / output in grado di interfacciarsi con qualsiasi rete BACnet o Modbus in grado di fornire ingressi ed uscite aggiuntive, monitorabili e controllabili tramite qualsiasi Pannello di comando e controllo della linea SEDuct[®] COMMANDER.



Integrabile con:

- SEDuct[®] COMMANDER M240 matrix

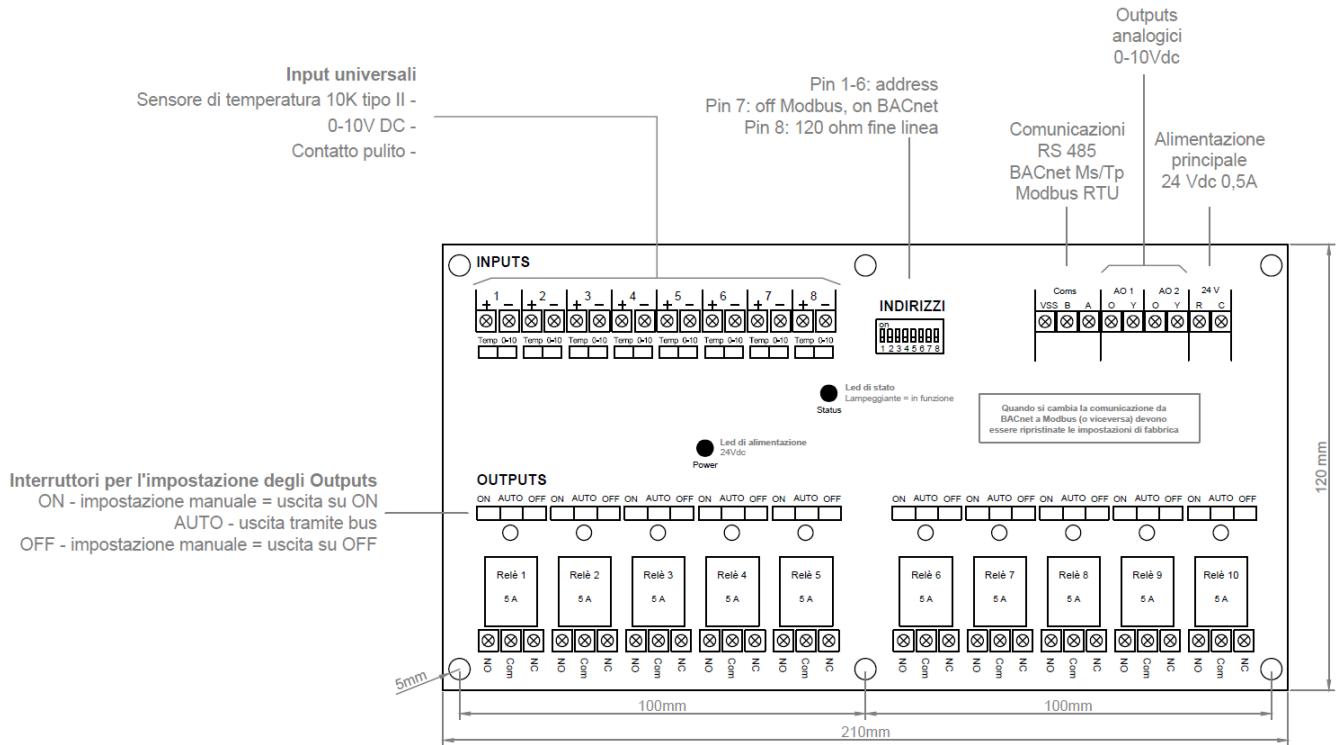
N° 8 ingressi universali in grado di supportare sensori 10k NTC di tipo II, contatti digitali puliti, o segnali analogici (0-10V). N° 10 uscite universali selezionabili come NA, NC o auto (protocollo BACnet o Modbus).

N° 2 uscite analogiche.

2 DATI TECNICI

Dati elettrici	Tensione Nominale	24 Vdc
	Potenza assorbita	< 10 W
	Corrente elettrica	2 A
	Input	8 ingressi universali 0-10V Sensori di temperatura NTC tipo II 10K
	Outputs	10 relè di uscita Comunicazione su contatti puliti max 230 V CA – 5 A Ogni relè è dotato di interruttore on/off/auto con 2 uscite 0-10V
Comunicazione Modbus 	Protocollo	Modbus RTU
	Cavo	RS-485, twistato e schermato
	Formato di trasmissione	Modbus RTU standard
	Baud Rates	9.600 bps
	Indirizzi	1 ... 63 con settaggio da dip switch.
	Resistenza finale	120 Ohm a fine linea con impostazione da dip switch.
	Tempo di risposta	< 200 ms
Comunicazione BACnet 	Protocollo	BACnet MS/TP
	Cavo	RS-485, twistato e schermato
	Baud Rates	Rilevamento automatico
	Indirizzi	1 ... 63 con settaggio da dip switch.
	Resistenza finale	120 Ohm a fine linea con impostazione da dip switch.
	Tempo di risposta	< 100 ms
Protezione	Classe di protezione	III (sicurezza bassissima tensione)
	Grado di protezione	IP 00 - senza custodia
Dimensioni	Larghezza	210 mm
	Altezza	120 mm
	Profondità	19 mm
	Peso	~ 200 g

3 COLLEGAMENTI ELETTRICI



Manuale “USO E MANUTENZIONE”

AerNova s.r.l. si riserva il diritto di apportare modifiche o cambiamenti in qualsiasi momento senza alcun obbligo di preavviso per quanto indicato nella presente pubblicazione.

Il presente Manuale è disponibile nel sito web www.aernova.eu

Scarica il Manuale scansionando questo QR Code



